

RÖFIX APL 2D STANDART

Këndore suvatimi

Fushat e përdorimit: Këndore suvatimi me rrjetë, me mundësi lëvizje në dy dimensione, për fuga të fshehura dhe mbrojtës ideal i këndeve nga shirat e fortë në dritare, dyer dhe pjesëve të tjera të ngjashme të ndërtimit (me mundësi lëvizje të dyanshme - 2D)
Listela e rrjetës është e pajisur me një lak TPE të dalë, i cili lirohet nga ndarja e vegjës mbrojtëse. Mbi lakun TPE vendosen pjesë ndërtimi lëvizëse dinamike të cilat vijnë nga përkulja dhe ndryshimi i formës. Aplikime të cilat nuk janë specifikuar në Skedën Teknike duhet të ndërmeren mbas konsumimit me specjalinin përkatës të sistemit.

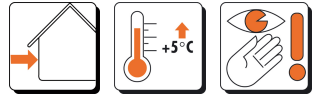
Baza e materialit:

- Profil plastik me shirit PE të vetëngjithshëm me rrjetë fibrash qelqi të integruar.
- Trashësia/shiriti izolues 15x3 mm
- Profil plastik me mundësi lëvizëse dhe rrjetë fibre qelqi të ngjitur.

Karakteristikat:

- Zgjidhje për mbyllje dhe lidhje mekanike

Përpunimi:



Kushtet e përpunimit: Gjatë përpunimit dhe fazës së tharjes temperatura e ambientit përreth dhe temperatura e bazamentit nuk duhet të jenë nën +5° C.

Bazamenti: Bazamenti duhet të jetë i thatë dhe i pastër, të ketë aftësi mbajtëse si edhe të mos ketë papastërti (si p.sh. pluhur, alga, blozë, etj.).



Bazamenti-Trajtimi paraprak: Kryeni provën e ngjitjes nëse bazamenti është i përshtatshëm për ngjitje.

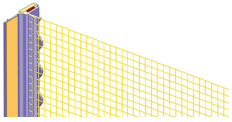
Përpunimi: Profilin shkurtojëni në masën e kërkuar me anë të një gërshëre të përshtatshme Largoni letrën mbrojtëse nga shiriti vetëngjithës-PE dhe ngjitëni në të njëjtën pedencë dhe distancë me profilin e kornizës, duke e shtypur fort me gishta nëpër cepa.
Në bashkimet e qosheve thyejëni kapakun mbrojtës të shufrave vertikale rreth 5 cm dhe prijëni rreth 3 cm. Pastaj shufrën e tërthortë vendoseni horizontalisht mbi shufrat vertikale.
Para fillimit të suvatimit largoni letrën mbuluese nga tapa mbrojtëse dhe qeset mbrojtëse për dyert ose dritaret ngjitëni tek tapa mbrojtëse vetëngjithëse.
Pas përfundimit të punimeve të suvatimit dhe ljerjes, tapën mbrojtëse përthyerëni përpara dhe këputëni në vendin e përthyerjes në krah të kundërt.

Këshilla në rast reziku: Informacione më të detajuara për sigurinë mund ti përfitonit edhe nga udhëzuesit tanë të sigurisë. Përpara aplikimit të produkteve, jeni të lutur ti lexoni me kujdes këto udhëzues.

Magazinimi: Profilët pakëtohen dhe transportohen në kuti kartoni. Magazinimi duhet të bëhet patjetër mbi bazamente mbajtëse. Mbrojini nga lagështia, dhe nxehtësia e madhe. Magazinimi minimalisht 12 muaj.

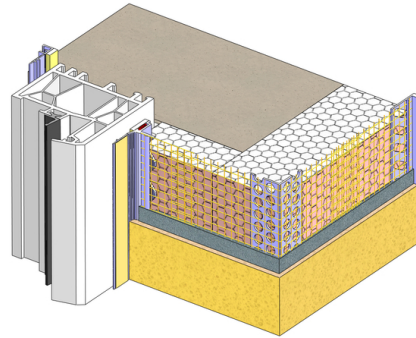
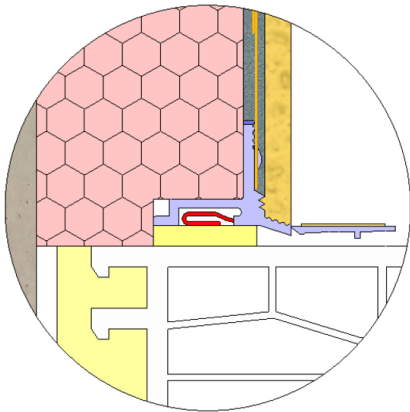
Të dhëna teknike:

Nr. Artikullit	131612	131594
Lloji i paketimit		
Sasi për njësi	60 mli/Nj	37,5 mli/Nj
Gjatësia	240 cm	150 cm
Ngjyra	E bardhë	
Reaksioni ndaj djegjes (EN 13501-1)	B1 (DIN4102)	
Gjerësia rrjetës	25 cm	



ROFIX APL 2D STANDART

Këndore suvatimi



Këshilla të përgjithshme: Kjo skedë teknike anullon dhe zëvendëson të gjitha versionet e mëparshme. Të dhënat e këtyre udhëzuesve teknike përkojnë me njohuritë dhe përvojën tonë praktike të deritanishme. Ky informacion dhe të dhënat janë përpiluar me kujdes dhe me ndërgjegje të plotë, por pa mbajtur përgjegjësi për vendime ose veprime plotësuese që mund të marrë vetë konsumatori. Të dhënat në veteve nuk provojnë asnjë lidhje ligjore ose detyrime të tjera anësore, dhe normalisht nuk e ndalojnë konsumatorin të testojë produktin për ato qëllime për të cilat edhe është prodhuar. Produktet ROFIX si dhe të gjitha materialet përbërëse, i nënshtrohen një kontrolli të vazhdueshëm, me anë të të cilit garantohet një cilësi e pandryshueshme. Stafi ynë është i gatshëm tju japë cdo ndihmë teknike në lidhje me përdorimin, përpunimin si dhe mund të ofrojë edhe trajnime praktike në lidhje me përdorimin e produkteve tona. Skedat tona teknike më të reja, me të dhënat aktuale, mund ti gjeni edhe në faqen tonë të internetit (www.roefix.com), ose mund të kërkohen edhe pranë filjaleve rajonale në vënd. Informacione më të detajuara për sigurinë mund ti përfitonit edhe nga udhëzuesit tanë të sigurisë. Përpara aplikimit të produkteve, jeni të lutur ti lexoni me kujdes këto udhëzues. Një shërbim mund të ndërmerret nëse dritaret/dyert janë instaluar sipas rregullave në fuqi të shoqatave (RAL e Shoqatës së Dritareve dhe dyerve, të përpunuesve të plastikës, të drurit, të qelqit dhe metalit) dhe sipas teknologjisë me aktuale.