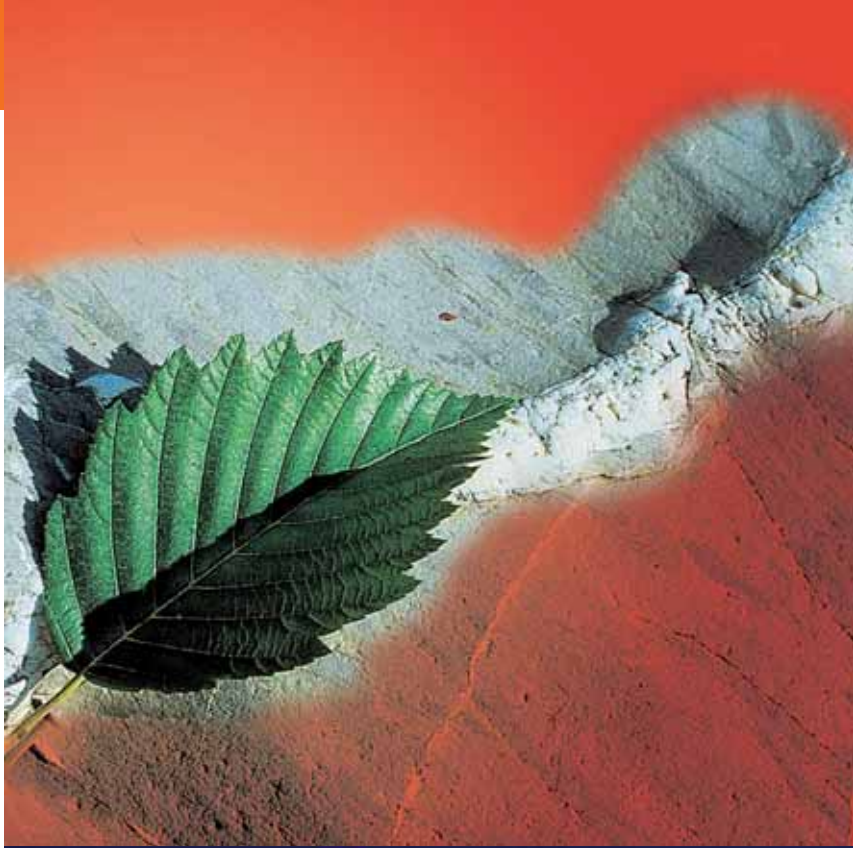


# IMAGE



## RÖFIX - Buduj w systemie

W dzisiejszych czasach stawia się budownictwu bardzo wysokie wymagania, zarówno ze strony inwestorów i urzędów, jak i środowiska naturalnego. Wymagania te, tylko wtedy gdy są spełniane mogą przyczynić się do rozwoju gospodarczego. Od ponad 100 lat pracujemy nad rozwojem wysokowartości-

ciowych technologii budowlanych. Dziś oferujemy produkty innowacyjne, które sprostają najwyższym wymagom technicznym, ekologicznym i ekonomicznym. Stwarzamy impulsy do rozwoju aktywnej polityki, prowadzonej w interesie gospodarki budowlanej. Postrzegamy naszą firmę jako pośrednika

pomiędzy politycznymi decydentami, a naszymi partnerami budowlanymi - począwszy od architektów, poprzez całe środowisko budowlane, aż po prywatnych inwestorów. Także w przyszłości będziemy partnerem, na którego zawsze możecie Państwo liczyć.

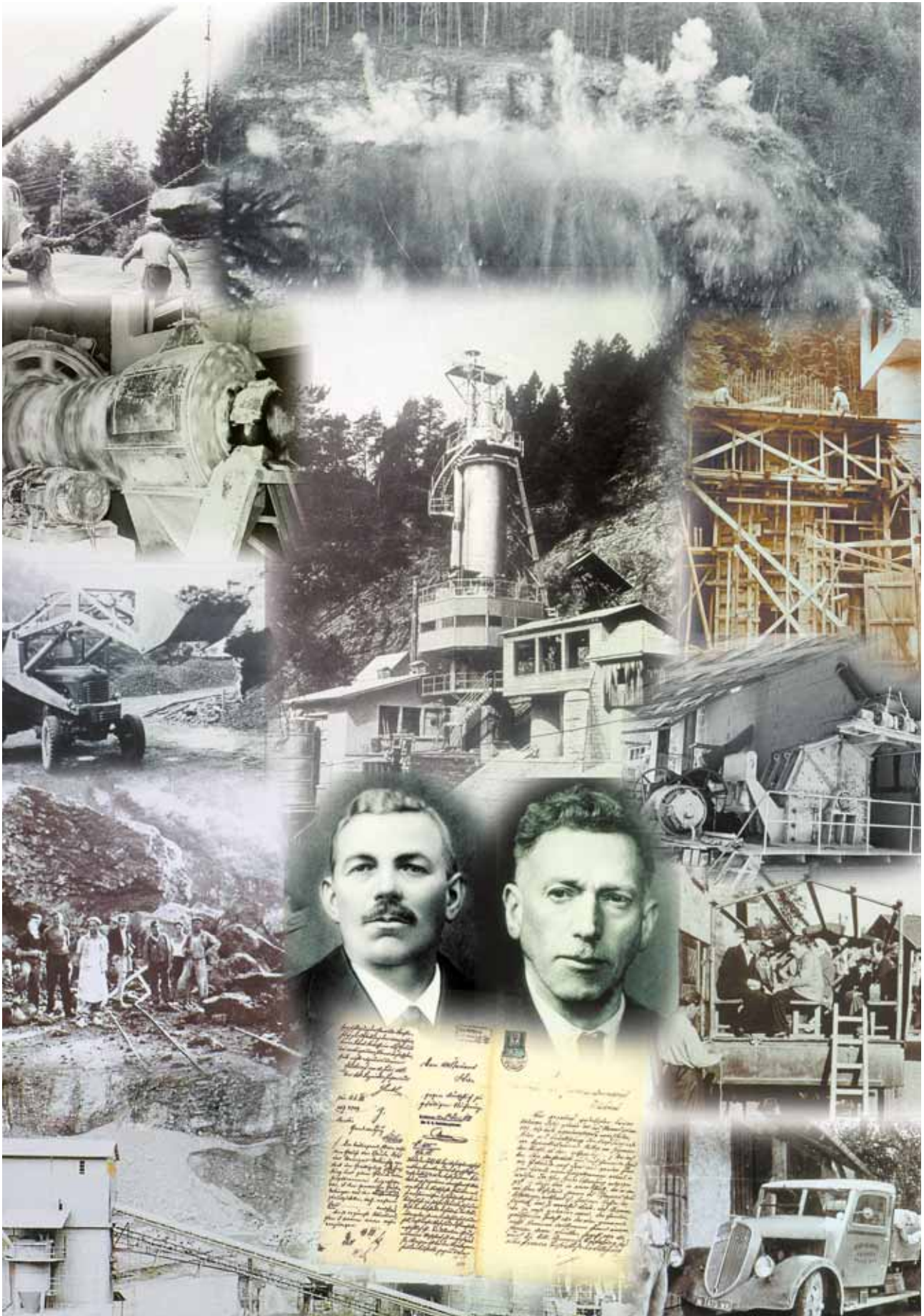


## Początki

Nieliczone ilości pancerzyków oraz szkieletów mięczaków i skorupiaków tworzyły osady wapienne w pradawnym morzu. Z nich właśnie powstały późniejsze osady wapienne i liczne wapienne pasma górskie na całej ziemi, w tym również wapienna część Alp. Pewnego dnia kamień stał się dla człowieka nie tylko narzędziem, bronią czy elementem budowlanym lecz także źródłem cennego surowca - wapienia.

Wapień zjednoczył cztery żywioły antyku: ziemię, ogień, wodę i powietrze. Ziemia sprezentowała wapień, jest on wypalany ogniem, gaszony wodą, a na koniec zaprawę wapienną utwardza powietrze. Wapień należy do tych nielicznych surowców, które występują również w Vorarlbergu. Rzymianie wprowadzili u nas wapień jako materiał budowlany. Kościoły, warownie i siedziby szlacheckie budowano z

kamienia wapiennego, a ściany starych domostw powlekało wapnem. Te stare budowle świadczą o trwałości znanego wapienia Röhrenroswskiego. Pod koniec ubiegłego stulecia nad potokiem Frödisch-Bach istniało siedem pieców wapiennych. Z jednego z tych wapienników powstała po latach międzynarodowa grupa RÖFIX A.G.



## Początek

"W tak zwanym Rietli pod przełęczą po lewej stronie nad Mühlkanal (kanał młyński)" bracia Josef und Meinrad Wehinger wydzierżawili 10 stycznia 1888 od gminy Röthis 156 sążni ziemi za 10 Guldenów. Otrzymali zezwolenie na prowadzenie cegielni, w której oprócz cegieł wypalano także wapno. W roku 1889 uzyskali zezwolenie na wydobycie kamienia, a w 1890 roku wykupili od

gminy dzierżawiony grunt. W 1892 roku dokupili przylegającą działkę. Złóża naturalne tego terenu określiły późniejszy profil przedsiębiorstwa, ponieważ glina konieczna do produkcji cegieł dostępna była tylko w ograniczonym zakresie, natomiast wapień w ... ilościach. Doszło do tego, że od roku 1910 w księgach rachunkowych nie znajdujemy już wyrobów ceglanych.



## Wapiennik

W roku 1924 Hermann Wehinger przejął wapiennik z dwoma kwadratowymi piecami polowymi.

W owych czasach siedmiu mężczyzn wraz z właścicielami

musiało ciężko fizycznie pracować. Nie znano wtedy technicznych środków pomocniczych lub były one po prostu zbyt drogie.

Lata powojenne to okres wielkiej biedy. Jednak gdy w roku 1948 trzej synowie Hermana Wehingera weszli do przedsiębiorstwa mógł on uznać, że osiągnął cel. Wszyscy na chleb zarabiali w wodzinnej "wapiennej hacie".

Również faza odbudowy wiązała się z improwizacją. Napędzany ręcznie "dźwig" z wielokrążkiem i płytą obrotową pomógł w rozpoczęciu eksportu materiałów dla budownictwa wodnego w Niemczech. Kolejka

z wagonami - platformami służyła jeszcze 20 lat ale w 1960 roku nowy "traktor z czerpakiem" firmy Steyr wyposażony w hydrauliczny podnośnik uwolnił od najcięższej pracy robotnika, który napełniał 10 platform dziennie. Większe kruszarki i młyny umożliwiły ponowny rozwój przedsiębiorstwa. Przy ich pomocy można było produkować większe ilości tłuczni, żwiru piaskowego i wapna nawozowego, tak więc zakładom wapiennym Wehingera wyrosła nowa podpora.



## Pierwsza zaprawa przygotowana fabrycznie

Pierwsza faza wysokiej koniunktury przyniosła wraz z wybudowaniem pierwszej automatycznej instalacji do gaszenia wapna w 1961 roku kolejne udogodnienia. Montaż mechanizmów kruszących, ślimaków i silosów pozwolił spodziewać się, że w przyszłości praca ręczna zostanie w znacznym stopniu zastąpiona mechaniczną. Kolejny

przełom nastąpił w latach 1966-1967, kiedy to zbudowano szybowy piec wapienny opalany olejem. Większe zdolności produkcyjne wraz z jednoczesną walką o udział w rynku z cementem - który groził wyparciem tradycyjnego sposobu budowy przy użyciu wapna - kazały szukać nowych możliwości i pozwoliły je w końcu odnaleźć.

Bracia Josef, Ludwig i Hermann Wehinger odpowiednio wcześniej zorientowali się jakie są aktualne trendy. Mieszali wapno, piasek i cement i w ten sposób w 1968 roku dostarczyli pierwszą suchą zaprawę do budowy schroniska alpejskiego. Po raz pierwszy w Austrii wyprodukowano gotową zaprawę.



## Kamień

Kolejny kamień milowy to samodzielne opracowanie receptury tynku wapienno-cementowego nadającego się do maszynowego przerobu. Gotowa mieszanka tynkarska była dostarczana na place budów i natrykiwana przy pomocy agregatów tynkarskich. Tym samym przedsiębiorstwo stało się liderem w tej przyszłościowej technologii budowlanej.

Jednocześnie wprowadzono chroniony prawem znak towarowy RÖFIX.

Duży sukces pierwszego produktu RÖFIX pozwolił w 1969 roku na powstanie pierwszego urządzenia mieszającego. Trzy lata później w 1972 roku pojawiło się w Austrii pierwsze elektronicznie sterowane urządzenie do mieszania zaprawy z

podłączonymi silosami na surowce. W międzyczasie sukces rynkowy odniosła także cała paleta. Była to odpowiedź firmy na duże zapotrzebowanie rynku budowlanego.

## Rozszerzenie

Wraz ze zwiększeniem zdolności produkcyjnych firma poszerzyła swoją działalność o usługi serwisowe, rozwinęła park maszynowy, powiększyła ofertę handlową i otworzyła laboratorium badawcze

Kiedy w połowie lat siedemdziesiątych budowanie mieszkań rozpatrywano również pod kątem oszczędności energii firma RÖFIX -

po wybudowaniu pieca perlitowego oraz instalacji do styropianu - mogła zacząć produkować odpowiedni asortyment materiałów budowlanych. W ostatnich latach najwięcej uwagi poświęca się kwestiom kolorów. Dzięki nowoczesnym instalacjom i technologiom możliwe jest spełnienie wszystkich życzeń inwestora w tym zakresie

RÖFIX jest firmą z tradycjami, producentem materiałów budowlanych o ambicjach wykraczających poza granice obszaru alpejskiego. Od pokoleń pionierski duch, spojrzenie w przyszłość i siła rodziny Wehinger kształtuje dynamicznie rozwijające się przedsiębiorstwo z siedzibą w Röhthis/Vorarlberg.



## Ekspansja

Firma RÖFIX zawsze była zorientowana na przyszłość. Przedsiębiorstwo, które miało swój początek w wapienniku przy użyciu najprostszyc środków, po wielu dziesięcioleciach silnej ekspansji przekształciło się w międzynarodowy koncern z 500 pracownikami i 27 oddziałami. W jedenastu europejskich krajach RÖFIX jest aktywny jako dostawca kompletnych systemów budowlanych, jako partner na budowie firm wykonawczych i inwestorów. Oddziały firmy RÖFIX pokrywają niemalże cały środek i

południe Europy. Z zakładami produkcyjnymi i centrami sprzedaży RÖFIX jako dostawca systemów budowlanych pokrywa bardzo dużą część rynku. Z innowacyjnymi produktami o najwyższej jakości i ciągle rozwijającą się strukturą firma RÖFIX zdobyła uznanie klientów i zdobyła znaczną część rynku budowlanego.

Również w dziedzinie technologii komunikacyjnych RÖFIX dotrzymuje kroku najnowszemu trendom. Dlatego stworzono portal internetowy gdzie nasi klienci i współpracownicy mają

dostęp do wielu szczegółowych informacji.

Olbrzymią wagę przywiązujemy również do szkolenia i rozwoju naszych pracowników. RÖFIX intensywnie rozwija przemysłowy program szkoleń, kształcenia i rozwoju zawodowego pracowników. Program szkoleń obejmuje zarówno tematykę techniki zastosowania produktów jak też szeroko rozumianego rozwoju osobistego i daje szerokie spektrum możliwości naszym pracownikom i klientom.

## Nasza jakość

Budynki powinny odznaczać się długą żywotnością. Często są dziełem całego życia człowieka i przestrzenią życiową dla wielu pokoleń. Dlatego też ponosimy szczególną odpowiedzialność za jakość produktów firmy RÖFIX, oraz przetwarzanie tych produktów na budowie. Zaopatrujemy rynek budowlany w łatwe do zastosowania, ustabilizowane, ekonomiczne i zdrowe naturalne materiały budowlane.

Wspieramy naszych Klientów - inwestorów, partnerów budowlanych, specjalistów, sprzedawców materiałów budowlanych i architektów - w wyborze i stosowaniu odpowiednich produktów z naszego programu. W samym zakładzie macierzystym w Röthis 20% pracowników ze 100 - osobowej załogi jest doradcami, serwisantami i dostawcami naszych Klientów.



## Nasi pracownicy

500 pracowników naszej firmy identyfikuje się z przedsiębiorstwem i jego celami. Koniecznym tego warunkiem jest wzajemny szacunek, chęć i zdolność do wzajemnej współpracy. Popieramy i szanujemy gotowość naszych pracowników do pracy i pełnej odpowiedzialności za tą pracę, wspieramy ich organizując

odpowiednie szkolenia. Gotowość do gromadzenia i przekazywania wiedzy oraz doświadczenia, wspieranie młodych pracowników to cechy, które pragniemy pielęgnować i rozwijać w wielkiej rodzinie jaką jest firma RÖFIX. Motywująca atmosfera pracy i pewne miejsca pracy są dla nas najważniejsze.

## Nasze Środowisko zobowiązuje

Przyroda dostarcza nam - tak jak całym pokoleniem wcześniej - surowców naturalnych koniecznych do naszej egzystencji.

Wobec przyrody mamy więc szczególne zobowiązania i chcemy dostosować się do jej wymogów na wiele sposobów:

- przez świadome i odpowiedzialne wydobycie surowców naturalnych

- przez ekologiczną produkcję, chroniącą naszych pracowników, sąsiadów i otoczenie miejsca produkcji
- dzięki ekologicznym produktom i technologiom ich wytwarzania
- przez zorientowaną proekologicznie logistykę i sprzedaż naszych produktów



## Nasze mocne strony w przyszłości i Wykorzystanie szans.

Jako firma międzynarodowa pragniemy w przyszłości pielęgnować tradycje firmy rodzinnej poprzez przedsiębiorczość, elastyczność, zaangażowanie i zadowolenie z właściwie podejmowanych decyzji. Inwestycje w nowe rynki zapewnią nam zyski w przyszłości. Główny punkt ciężkości naszej aktywności gospodarczej leży jednak w naszych rynkach krajowych.

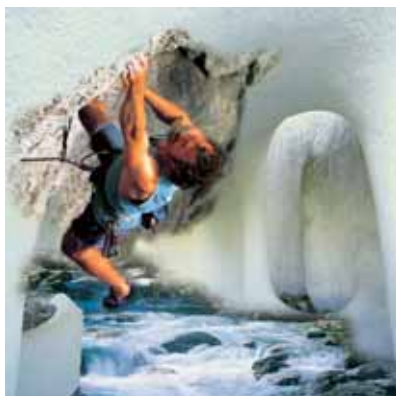
Silna pozycja na rynkach krajowych jest podstawą naszego rozwoju.

Lepsze jest wrogiem dobrego - naszą wydajność mierzymy naszymi osiągnięciami i nowymi rozwiązaniami.

Rozwój z producenta wapna do specjalisty od gotowych tynków i zapraw, a dziś do dostawcy systemów budowlanych charakteryzuje nas jako przedsiębiorstwo innowacyjne, wciąż poszukujące nowych rozwiązań i zastosowań dla swoich produktów i usług.

Również w przyszłości przy rozwijaniu, produkcji i sprzedaży naszych produktów chcemy bazować na tradycyjnych cechach:

- stałej jakości i trwałości
- możliwości kształtowania formy, koloru i struktury
- zgodności z wymogami technologicznymi i fizyki budowlanej
- ekonomiczności i racjonalności
- ekologii i poszanowaniu środowiska



## Nasz program produkcji

- Zaprawy murarskie
- Beton
- Zaprawy naprawcze do betonu
- Budownictwo ogrodowe i kształtowanie krajobrazu
- Zaprawy tynkarskie
- Tynki cienkowarstwowe - zaprawy tynkarskie cienkowarstwowe
- Masy szpachlowe
- Tynki nawierzchniowe (strukturalne tynki dekoracyjne)

- Renowacja murów i tynków
- Produkty do ochrony zabytków
- Produkty ekologiczne
- Systemy ociepleńcian zewnętrznych (ochrona przed stratami ciepła)
- Farby zewnętrzne i wewnętrzne
- Dekoracyjne pokrycia wewnętrzne
- Produkty gruntujące / Grunty głęboko penetrujące
- Systemy układania posadzek

- Systemy układania płytek ceramicznych
- Technika maszynowa
- Narzędzia
- Profile
- Materiały uzupełniające

**Poprawne mieszanie materiału jest kwestią najważniejszą**

Jeśli chcecie Państwo otrzymać najlepszy produkt, my wiemy dokładnie o jaki produkt chodzi. Nasza firma sama zdobywała doświadczenie w sektorze budowlanym. Sukces przedsiębiorstwa bazuje więc na zgodnym

współdziałaniu czterech pojęć. Są to: innowacja, logistyka i zarządzanie jakością. Elementem łączącym i koordynującym całość jest czwarte pojęcie: myślenie systemowe RÖFIX.



**Myślenie systemowe - Zarządzanie jakością**

Budowanie przerodziło się w kompleksowy proces. Od momentu projektu aż do wykonania konieczne są niezliczone działania. Dlatego nie myślimy kategoriami produktów, lecz rozbudowanych rozwiązań. Z kombinacji systemów produktów RÖFIX, usług RÖFIX i serwisu RÖFIX

klient czerpie jedynie korzyści. Firma RÖFIX potwierdziła swój międzynarodowy poziom również w zakresie zarządzania jakością, poprzez uzyskanie certyfikatu zarządzania jakością wg ISO 9001, certyfikatu, który funkcjonuje również poza granicami kraju.

**Innowacja - Logistyka**

Długotrwałe doświadczenia i ścisły kontakt z Klientem wpłynęły na sposób myślenia firmy RÖFIX. Ciągłe innowacje, ulepszenia i rozwój nowych materiałów gwarantują naszym klientom zamierzony wynik i czynią z nas atrakcyjnego partnera. Realizując dostawy dla naszego klienta przyświeca nam

tylko jeden cel: niezawodność. Dostarczyć właściwe produkty, we właściwej ilości, w odpowiednim terminie i na właściwe miejsce. Aby móc zaoferować naszym Klientom takie właśnie warunki uczyniliśmy logistykę jednym z naszych priorytetów.



**Jakość**



**Zadowolenie klienta dzięki partnerstwu**

Aktywne współdziałanie, rozległa oferta i kompetentne wsparcie przy budowie stwarzają zaufanie



**Terminowość przy dostawie towarów**

Dokładność wykonywanych prac i stała jakość produktu gwarantują naszym Klientom stabilność dostaw



**Produkty wysokiej jakości**

Bieżąca kontrola i stałe usprawnianie procesów produkcji zapewniają najlepszą jakość naszych produktów



**Najwyższe wymagania wobec dostawców**

Wysokiej jakości surowce i stała gotowość dostaw są warunkiem istnienia produktów jakościowych i muszą być zagwarantowane przez naszych dostawców



**Kompetencja dzięki duchowi wynalazczemu**

Poszukiwanie nowych, skutecznych zastosowań dla naszych produktów prowadzi do innowacyjnych rozwiązań systemowych



**Świadomość wobec środowiska**

Codzienny kontakt z surowcami pochodzącymi z natury zobowiązuje nas do dużej odpowiedzialności wobec środowiska



**Umotywowani pracownicy**

Duża odpowiedzialność własna i ciągłe doskonalenie prowadzą do rozwoju zawodowego i osobistego naszych współpracowników



**Gospodarność i świadomość kosztów**

Rozsądna polityka cenowa i gospodarskie podejście troszczą się o stabilność kosztów i nasze miejsca pracy.



**Okazujemy sympatię na zewnątrz**

Konstruktywna praca w gminach będących naszymi siedzibami i dbałość o wizerunek charakteryzują dobre stosunki z otoczeniem



**Przewaga dzięki konsekwentnym osiągnięciom**

Wysoki poziom naszych produktów i usług jest miernikiem stopnia naszej jakości i jej gwarancją dla naszych Klientów

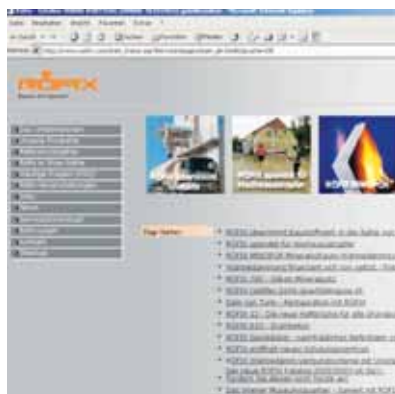
## Pakiet usług

Pakiet usług serwisowych RÖFIX wspiera:

- Architekta i projektanta przy koncepcji i realizacji ich projektów: analizie obiektu, doradztwie na temat wariantów systemowych i budowy konstrukcji, wsparciu w opracowaniu tekstów przetargowych, dotrzymaniu gwarancji przez prowadzenie nadzoru budowlanego, koncepcje wykończenia i opracowania kolorystyki.

- Handel, jako element łączący firmę RÖFIX z wykonawcą poprzez: szkolenia, wykwalifikowanych partnerów do obsługi wykonawców, zorganizowany system logistyczny, indywidualne rozwiązania w ramach systemu, wzajemny przepływ informacji dotyczących obiektu, wspólną obsługę klienta.
- Wykonawców w zakresie szkoleń, doradztwa, informacji, pomocy w zakresie obróbki i techniki stosowania

poprzez: specjalistyczne doradztwo i rozwiązywanie problemów na placu budowy, pomoc w wykonaniu kalkulacji, informację o obiekcie, produkty sprawdzone w systemie, skuteczną logistykę na placu budowy dzięki systemom silosów RÖFIX, będącą stale do dyspozycji logistykę maszynową i narzędziową.



## Akademia

Wspieranie partnerów w zarządzaniu i kwestiach związanych z kierowaniem poprzez specjalnie opracowane seminaria stwarza naszym Klientom możliwość czerpania długotrwałych korzyści z zalet konkurencji.

Kompetentne doradztwo i współpraca gwarantują wspólny sukces.

RÖFIX stawia na nowe technologie, również w dziedzinie wymiany informacji. Na naszej stronie internetowej

znajdziecie Państwo wszystkie aktualne informacje i szerokie spektrum osiągnięć grupy RÖFIX.

## RÖFIX Siedziby

Ciągły rozwój doprowadził krok po kroku do stworzenia oferty systemów, które rozwiązują praktycznie wszystkie problemy występujące przy budowie. Obok nowych rozwiązań technologicznych nastąpił również geograficzny rozwój działalności. Firma RÖFIX posiada zakłady produkcyjne i filie prowadzące sprzedaż we wszystkich częściach Austrii, Szwajcarii, Niemiec, Włoch, Chorwacji, Bośni-Herzegowiny, Słowenii, Serbii, Bułgarii, Polski i Węgier.

**Austria:** Röthis, Zirl, Oberndorf, Molln, Phyra, Villach, Kalsdorf

**Szwajcaria:** Sennwald, Dietikon, Grenchen

**Niemcy:** Ammerbuch

**Włochy:** Partschins, Fontanafredda, Prevalle, Comabbio

**Słowenia:** Ljubljana

**Chorwacja:** Pojatno, Trogir

**Bośnia-Herzegowina:** Ljubuski, Ilidza, Prnjavor

**Polska:** Krzeszowice

**Serbia:** Popovac, Beograd

**Bułgaria:** Pazardjik

**Albania:** Tirana

**Kosovo:** Klina

