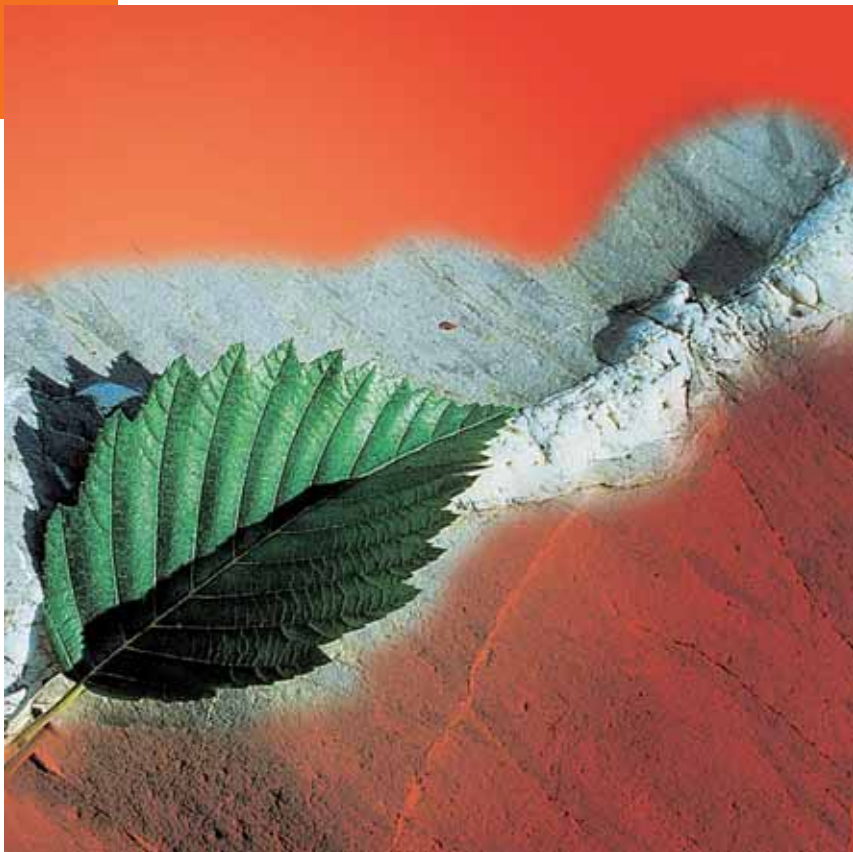


ИМИДЖ



RÖFIX - Строене по система

Днес от строителството се изисква много. Изискват инвеститорите, държавните институции, новият екологичен мироглед и икономическото развитие. Повече от сто години работим за постоянното развитие на висококачествена строителна технология. Днес предлагаме

нововъведени производствени продукти, които задоволяват и най-високите технически, екологични и икономически изисквания. Провеждаме активна политика в интерес на строителството. Виждаме се в ролята на посредник между политическите носители на

решенията и нашите партньори в строителството - от архитектите през цялото строителство до частните инвеститори. Ние и в бъдеще ще бъдем силни партньори, на които ще можете да разчитате.

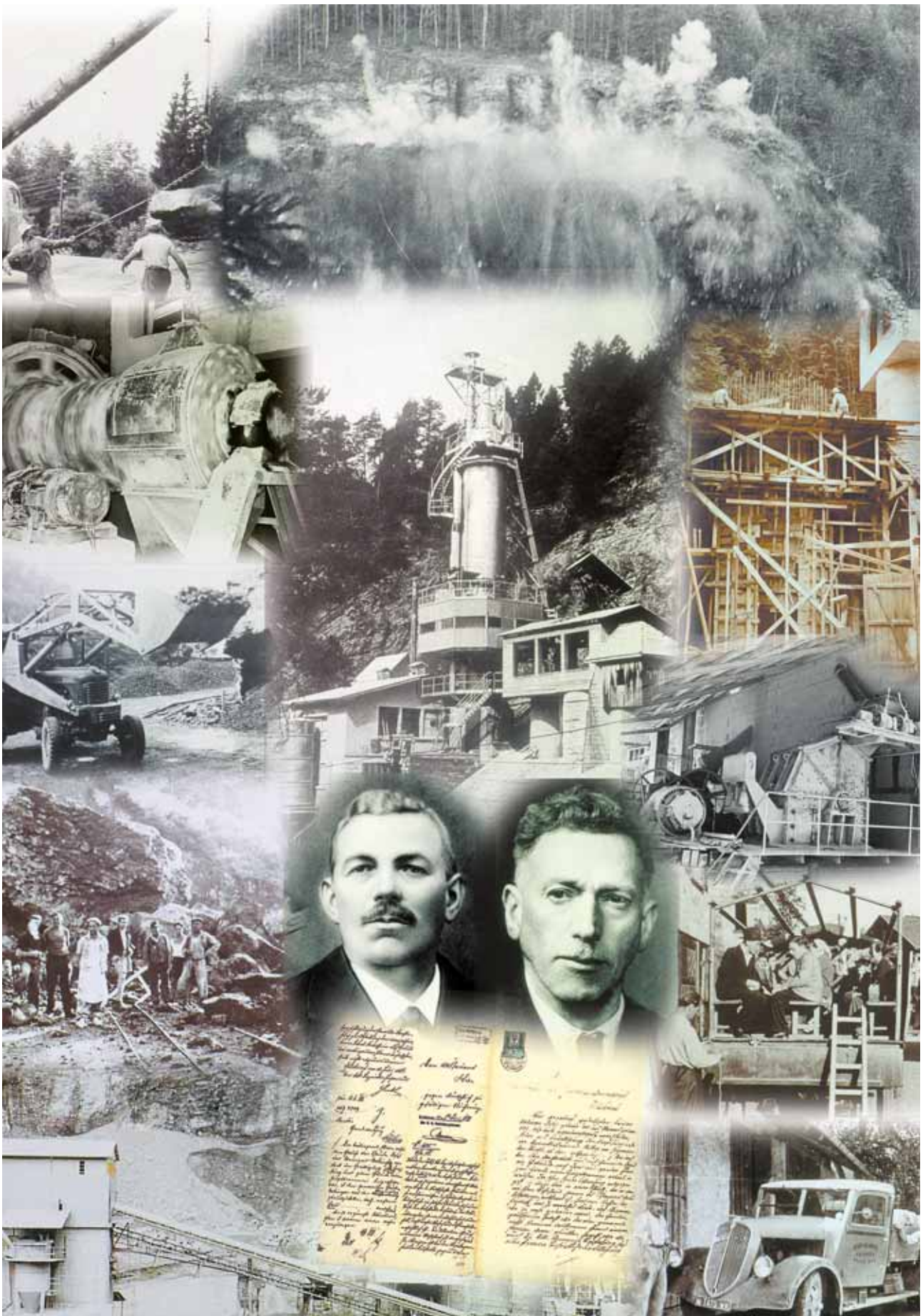


Начало

В праморето се наслявявали люспи и скелети на много животинки и варовикови водорасли. И най-високите планини в страната, дори и Алпите са създадени по този начин. Човекът вече не е ползвал камъка като оръдие, оръжие и строителен материал, а за получаване на варовик. Във варовика са съединени четирите антични елемента: земя, огън,

вода и въздух. Земята ни дарява варовика, огънят го пали, водата го гаси, а въздухът го втвърдява. Варовикът е една от малобройните суровини, които се намират във Воралберг. Римляните при нас въвеждат варовика като строителен материал. Църкви, крепости и благороднически седалища са строени с варовик, а стените на

старите къщи са измазвани с варовик. Тези стари строежи са свидетели за трайността на известния Рътхнер - варовик. Към края на миналия век били познати седем варници на потока Фроедиш. От една такава пещ за варовик е създадена международната група на предприятие - RÖFIX a.d.



Началото

На 10 януари 1888 г. братята Бозеф и Майнрад Вехингер наемат 158 кв. сажена земя за 10 гулдена от общината Rötis под т.н. планина Риетли на лявата страна на канала Мюл. Те получават правото за изпичане на тухли и гасене на вар. През 1889 г. получават разрешение за натрошаване на камък, през 1890 г. купуват наетата земя от

общината, а през 1892 г. и задграничното землище. Естествените находища в този район определят бъдещето на предприятието - глината била ограничена, а варовик имало повече от достатъчно. От 1910 г. в счетоводните книги не могат да се намерят данни за производството на тухли.



Гасене на вар

Важен източник на приходи по това време е транспорта с коне на Бозеф Вехингер. От 1921 г. с впрегнати коне се доставя стока в швейцарския Реинтал (долината на Рейн) и в Лихтенщайн, където синът му Херман по-рано "отворя" като износен район.

В 1924 г. Херман Вехингер взема мястото за гасене на вар заедно с две квадратни земни печки. Тогава там, седем мъже, включително и собственикът, работят тежка физическа работа. Техническите помощни средства не са известни или са много скъпи.

Следвоенните години са обусловени с голяма нищета, но когато тримата му сина постъпват в предприятието през 1948 г., Херман Вехингер вижда осъществена своята цел, всички в "колибата на варовика" да изкарват хляба си.

В този период на обновление се импровизира "Товароподемната машина" с ръчен двигател с ръчка за въртене и въртелива плоча, което помага на износа в Германия. Релсовият път служи

още около 20 години, но в 1960 г. новият "трактор с лопатки" на Steyr с хидравлично повдигане освобождава работниците от най-голямата мъка - всеки ден ръчно да пълнят по 10 колички. По-големите трошачки и мелници създават възможност за нов подем на предприятието. С тяхна помощ е възможно да се произвежда повече чакъл, трошен камък и по-големи количества варовик. Това налага разкриване на ново находище.

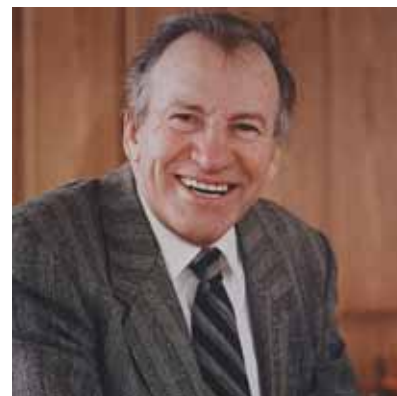


Първият готов хоросан

Построяването на първото автоматично съоръжение за гасене на вар през 1961 г. в първия етап на високата конюнктура, довежда до по-нататъшно подобряване на производството, а построяването на трошачки, охлуви и силози дава надеждата, че ръчният труд ще бъде облекчен. През 1966/67 г. построяването на

варовикова пещ, която се кладе с масло, допринася за нова промяна. По-големият обем и същевременната борба за пазарния дял между варта и цимента, който се заканва да подтисне традиционния начин на строителство с варовик, налага търсенето на нови възможности и тяхното крайно решение.

Братята Бозеф, Людвиг и Херман Вехингер рано осъзнават изискванията на времето - смесват вар, пясък и цимент и в 1968 г. доставят първия сух хоросан за строежа на една алпийска вила. По този начин, за първи път в Австрия е произведен готов хоросан.



Преобразование

Следващо преобразование е производството на цименто-варов хоросан, който е предназначен за машинно полагане. Готов, смесен с пясък се доставя на строежа и се нанася с машина за хоросан. По този начин, предприятието застава начело на строителната технология, която следва и в бъдещето.

Същевременно се въвежда запазеното име на изделията RÖFIX.

Бързият успех на първото изделие RÖFIX в 1969 г. допринася за построяването на първото съоръжение за бъркане, а след това в 1972 г. и на първото, електронно управлявано

съоръжение за бъркане на хоросан с прикачени силози за товарене в Австрия. Междувременно, този успешен принцип е употребен за цяла гама от хоросани и задоволява нуждите в строителството. "Най-бляскавото" постижение на RÖFIX е белият благороден хоросан.

Разширение

Същевременно, с разрастване на капацитета се изгражда сервизна служба, разширява се превозния парк и търговската дейност, и наж-важното: учередява се лаборатория за развитие и контрол.

Когато в средата на седемдесетте години, на строителството и живота все повече се гледа от

аспекта на енергоспестяването, RÖFIX ориентира производството си на това поле. В началото изгражда перлитни пещи, по-късно и стиропорни съоръжения. В най-новото време повече внимание се отделя на цветовата гама, а с модерните съоръжения могат да се изпълнят всички желаниа на инвеститора.

RÖFIX е традиционен производител на строителен материал, с амбиции, които са въвн от границите на евро-алпийския простор. Далновидността, духът на новаторство и трудолюбието на семейство Вехингер с генерации, символизираят предприятието, което се стреми към напредък и има седалище в Röhthis/Vorarlberg.



Експанзия

И днес RÖFIX е силно ориентирана към бъдещето. Започнала с гасена вар с най-елементарни средства, след десетилетия на силна експанзия се превръща в един международен действащ концерн с над 500 служителя и 27 представителства. В 12 европейски държави RÖFIX предлага пълна гама материали като партньор за строители и крайни клиенти в строителния бранш. Представителствата на RÖFIX покриват почти изцяло Средна и Южна Европа. Със

своите заводи и търговски представителства доставката на всички строителни материали и системи покрива твърде големия пазар. С иновационните си продукти, с изключително високото качество и постоянен растеж на броя на служителите, RÖFIX си осигурява голям пазарен дял.

А в областта на високите комуникационни технологии RÖFIX има също водеща позиция. Откри се Интернет-портал, чрез

който клиенти и служители имат достъп до специфични данни.

Най-голямо внимание се обръща на обучението на служителите. Много интензивно RÖFIX се занимава с темата за развитието на персонала и въведе една специална програма за обучение и квалификация. На служителите и клиентите се предлага широк спектър от възможности за квалификация както в насока на техниката и продуктите, така също и за индивидуалното развитие.

Нашето качество

Построените сгради трябва да са дълговечни. Обикновено, те са живото дело на хората и тяхната среда за живеене на едно и повече поколения. Заради това притежаваме голяма отговорност за качеството на продуктите RÖFIX и за тяхното обработване на строежа. Строителството снабдяваме с употребим, икономичен и здрав материал от природата, който притежава трайна стойност. Консултираме и

нашите купувачи-инвеститори, партньори на строежите, строителните специалисти и търговците на строителни материали, както и архитектите в избирането и приложението на съответните артикули от нашата програма. В основното предприятие в Ротхис, 20% от повече от 100 служители са в услуга на купувача като съветници, инструктори или доставчици.



Нашите работници

Повече от 500 наши работници се идентифицират с нашето предприятие и с неговите цели. Потребни предусловия за това са: междуособната почит, както и желанието и способността за съвместна работа. Възнаграждаваме и подкрепяме готовността и способността на нашите работници да успеят и да носят отговорност, предлагаме помощ за професионално и личностно развитие на нашите

работници, във форма на необходимото им усъвършенстване. Готовността за приемане и пренасяне на знания и умения и подпомагането на младите работници са цели, за които желаем да се грижим и развиваме, в смисъла на едно голямо RÖFIX - семейство. Нашите големи задачи са мотивиращата атмосфера за работа и осигуреното работно място.

Опазване на околната среда

На нас, както и на поколенията преди нас, природата е дала суровини, за които трябва да сме и благодарни.

Затова, към нея имаме отговорност и полагаме особено внимание в работните процеси:

- отговорно добиване на суровините
- екологически безопасно

производство, което би защитило нашите работници, съседи и околната среда в местата за производство

- екологично производство и екологични технологии на обработване
- чрез транспорт, ненатоварващ природата, за получаване и доставяне на продуктите



Да запазим нашите силни страни и да използваме нови възможности

Ние сме интернационално активно предприятие и искаме с предприемчивост, ефективност и ангажимент при взимане на решения да запазим традицията на семейното предприятие. Инвестирането на нови пазари днес, утре осигурява печалба. Тежестта на нашата стопанска дейност се намира на нашите основни пазари.

Силната страна на нашите основни пазари е основата, на

която поставяме икономическия растеж.

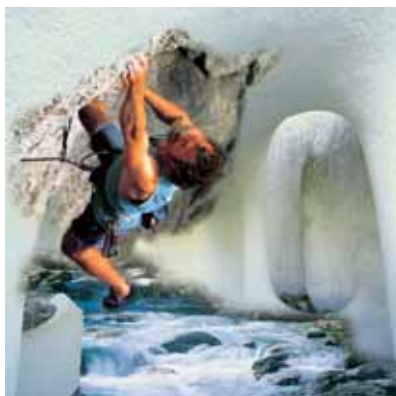
По-доброто е неприятел на доброто - нашият успех мерим с нови решения и с най-добри резултати.

Развитието от производител на варовик до специалист за готов хоросан, а днес - и до доставчик на системи, ни дава характеристика на предприятие с нововъведения, което непрекъснато търси нови

решения и купувачи на нашите производства и услуги.

И в бъдеще развитието, производството и продаването на нашия строителен материал, ще бъде на основата на следните традиционни приоритети:

- твърда стойност
- разнообразие на форми, цвят и структура
- изпълнение на технологически и физически изисквания
- икономика и рационалност
- екологичност



Преглед на изделията

- Хоросани
- Бетон
- Саниране на бетон
- Архитектура на пейзажни градини
- Основни хоросани
- Тънкослойни зидарски хоросани
- Шпакловъчни маси
- Завършващи мазилки

- Саниране
- Реставриране
- Екологични строителни материали
- Топло-изолационни свързващи системи - ТИСС
- Строителни бои
- Декоративни вътрешни покрития
- Грундиране / Дълбоко

- грундиране
- Замазки - видове системи
- Системи за полагане на керамични плочи
- Машини
- Инструменти
- Профили
- Аксесоари

Качество

С партньорски подход към партньорство

Активната грижа обхваща добра оферта и компетентна подкрепа в процеса на строителството, което създава доверие


Спазване на сроковете при доставка на стоката

Точно определените дейности и константното качество на изделията, гарантират на нашите клиенти точна доставка


Висококачествени изделия

Непрекъснат контрол и постоянно подобряване на процесите, гарантират качеството на нашите изделия


Високи изисквания към доставчиците

Висококачествени суровини и подготвеност за доставка са предусловия за качествено производство, а нашите доставчици трябва да гарантират за тях


До компетенция чрез творчески дух

Търсенето на нови ефикасни приложения на нашите изделия води към нововъведени решения в система


Екологично мислене

Всекидневната работа с естествени материали ни заставя отговорно да се отнасяме към околната среда


Мотивирани служители

Високата отговорност и постоянното усъвършенстване води към професионално и лично развитие на нашите служители


Икономия и отговорност за разходите

Разумната ценова политика и високата икономичност допринасят за сигурност на разходите и осигуряват нашите работни места


Привличане симпатиите на обществото

Конструктивната работа с общините и грижата за имиджа обозначават добрите ни отношения с обществото


С последователна работа към предимствата

Високото ниво на нашите услуги е мярката за степента на нашето качество и обещаното на нашите клиенти.

Пакет услуги

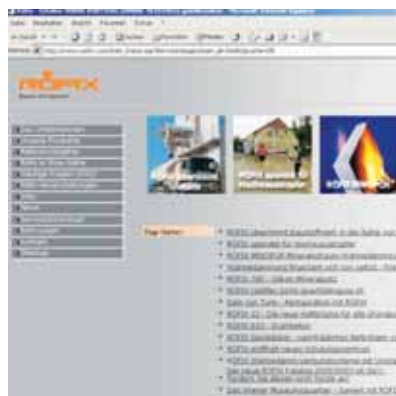
Пакет услуги на RÖFIX подпомагат:

- архитектите и проектантите в концепцията и реализирането на проектите, консултация за вариантите системи и проектирането, помощ в изготвянето на офертите, гарантирано обвързване за контрол в процеса на строителството, концепция за цветове и форми.
- Търговията като външен

елемент между RÖFIX и изпълнителите, обучение на специализиран партньор за изпълнителя, обхватна система за логистика, личен избор на систематични компоненти, размяна на информация, която се отнася за обекта, съвместен мениджмънт с клиентите.

- Обучение, консултиране, информиране на изпълнителите, оказване на помощ в обработването и техниката на

приложение, специализирани съвети и решения на проблемите в строежа, помощ в изчисляването, информация за обекта, компоненти, сертифицирани в система, дейност на логистиката в строежа с помощта на RÖFIX-системата от силиози, подготвеност на логистиката за машините и съоръженията.



Усъвършенстване

Подпомагането на системните партньори в мениджмънта и в управлението с курсове за обучение, създадени за тях, гарантираме на нашите клиенти дългосрочни конкурентни преимущества.

Компетентната грижа и сътрудничество гарантират съвместен успех.

RÖFIX залага надежда в новите технологии и в обмяната на информация. На нашата хомепаге-страница можете да намерите актуална информация и широк спектър услуги на групата в RÖFIX.

В света на RÖFIX в цветовете и материалите винаги се слага нов акцент. Стопанските концепции довеждат в съответствие човека и архитектурата с познаването на

цветовете и създаването на живи пространства с красота и с нов поглед. Мазилките на RÖFIX и цветовете съответсват на всяко "платно" във вътрешния и външния простор: стъкло, дърво, метал, стени, бетон и свързващи материали, подчертани с помощта на нашата гама, стил и естетика. Играйте с цветовете! В идеалната комбинация ще намерите визуална брилянтност.

RÖFIX месторазположения

Постоянното развитие доведе крачка по крачка до системно предлагане на практични решения за всички проблеми в строителството. С техническото развитие, пазарите се разшириха географски. RÖFIX притежава производни бази и клонове за продаване на RÖFIX-материали в Австрия, Щвейцария, Германия, Италия, Хърватско, Босна и Херцеговина, Словения, Сърбия, България и Унгария.

Австрия: Röthis, Zirl, Oberndorf, Molln, Phyra, Villach, Kalsdorf

Щвейцария: Sennwald, Dietikon, Grenchen

Германия: Ammerbuch

Италия: Partschins, Fontanafredda, Prevalle, Comabbio

Словения: Grosuplje

Хърватско: Pojatno, Trogir

Босна и Херцеговина: Ljubuski, Ilidza, Prnjavor

Полша: Krzeszowice

Сърбия: Popovac

България: Пазарджик

Албания: Tirana

Косово: Klina

